

宝町貸家 0001号室

入居可



物件詳細ページ



月額賃料

家賃	55,000円	敷金	—
共益費 管理費	—	礼金	—
駐車料	無料/1台	退去修繕 負担金	55,000円
定額水道料	実費	仲介料	家賃+駐車料の 1か月(税別)
町費	500円	鍵代	—
マメックス 会費	2,970円	ネット	—
その他	—	マメックス 入会金	13,200円

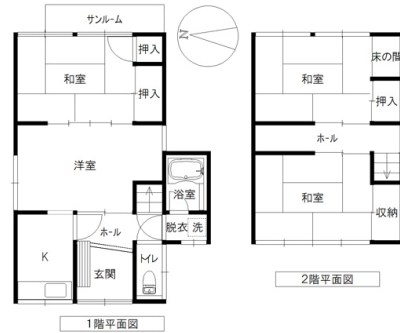
初期費用

その他 —

物件概要

所在地	金沢市宝町3番26号(角家)		
交通	北鉄バス 石引町バス停/徒歩5分		
物件種別	貸家	戸数	1室
構造	木造地上2階建		
竣工年月	1967年6月		
火災保険	マメックスメンバーズクラブに含む		
保証会社	マメックスメンバーズクラブに含む		
物件区分	管理物件		
取引態様	代理		

シューズボックス/ペット飼育の場合、敷金1ヵ月・補修費2ヵ月となる。
 /水道開栓連絡時に該当住所が2件あるため「角家(カドイェ)」と伝える。
 /駐車場は奥の建物の前のみ利用可、真ん中の土地に停めたり、家の前に停めて真ん中の土地の車の出入りを妨げないよう注意



間取り

1階 和6 洋7 K3/2階 和6 和6 (専有面積: 66.51㎡)

入居条件

学生限定	女性限定	外国人可	こども可
2人入居可	ペット可		

設備

ネット無料		Wi-Fiルーター	
バス・トイレ別	エアコン	BS対応	CATV対応
ベランダ	サンルーム	浴室乾燥	洗濯機室内
洗面台	温水洗浄便座	ガスキッチン	プロパンガス
オートロック	カードキー	防犯カメラ	TVインターホン
宅配BOX	照明器具	屋根付駐輪場	駐車場

その他設備

コンロ持込

小立野店 0120-22-5828

金沢市石引1丁目7番1号

免許番号 石川県知事(6)第3529号

手数料負担: 貸主0% 借主100% 手数料配分: 元付50% 客付50%

のうか不動産
NOKA REAL ESTATE