

増泉1丁目貸家 0001号室

2024/11/9~入居可



物件詳細ページ



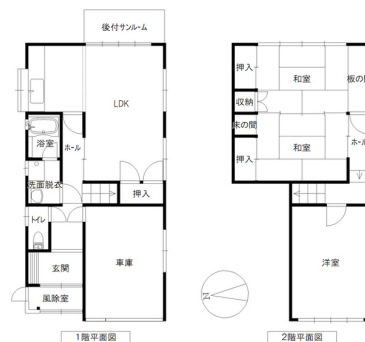
月額賃料

家賃	70,000円	初期費用	敷金	—
共益費 管理費	—	礼金	—	—
駐車料	無料/1台	退去修繕 負担金	70,000円	—
定額水道料	実費	仲介料	家賃+駐車料の 1か月(税別)	
町費	—	鍵代	—	—
マメックス 会費	2,970円	ネット	—	—
その他	—	マメックス 入会金	13,200円	—
		その他	—	—

物件概要

所在地	金沢市増泉1丁目43番30号		
交通	北鉄バス 増泉一丁目バス停/徒歩5分		
物件種別	貸家	戸数	1室
構造	木造地上2階建		
竣工年月	1976年7月		
火災保険	マメックスメンバーズクラブに含む		
保証会社	マメックスメンバーズクラブに含む		
物件区分	管理物件		
取引態様	代理		

コンロ2口以上/シューズボックス/町費実費/ペット飼育の場合は賃料の1ヶ月分の敷金有/ガレージ有P1台無料



間取り

2階 和7.5 和6 洋8.7/1階 LDK14.2

専有面積

103.75㎡

入居条件

学生限定 男・女 外国人可 こども可 2人入居可 ペット可

設備

ネット無料		Wi-Fiルーター	
バス・トイレ別	エアコン	BS対応	CATV対応
ベランダ	サンルーム	浴室乾燥	洗濯機室内
洗髪洗面化粧台	温水洗浄便座	ガス&IHキッチン	プロパンガス
オートロック	カードキー	防犯カメラ	TVインターホン
宅配BOX	照明器具	屋根付駐輪場	屋根付駐車場

その他設備

コンロ持込 追い焚き

金沢駅前店 076-222-3332

金沢市此花町3番2号ライブ1ビル2階

免許番号 石川県知事(6)第3529号

手数料負担:貸主0% 借主100% 手数料配分:元付50% 客付50%

のうか不動産
NOKA REAL ESTATE