



月額賃料

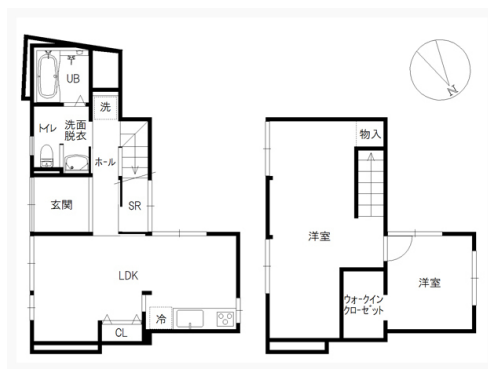
初期費用

家賃	80,000円	敷金	—
共益費 管理費	—	礼金	80,000円
駐車料	—	退去修繕 負担金	80,000円
定額水道料	実費	仲介料	家賃+駐車料の 1か月(税別)
町費	—	鍵代	—
マメックス 会費	3,300円	ネット	—
その他	—	マメックス 入会金	24,200円
		その他	—

物件概要

所在地	金沢市小立野3丁目19番11号		
交通	北鉄バス 天徳院バス停/徒歩3分		
物件種別	貸家	戸数	1室
構造	木造地上2階建		
竣工年月	1901年1月		
火災保険	マメックスメンバーズクラブに含む		
保証会社	マメックスメンバーズクラブに含む		
物件区分	管理物件		
取引態様	代理		

コンロ2口以上/ウォークインクローゼット/築年月不詳/町費実費/2階「ポップインアラジンSE」(照明一体型プロジェクター)/敷地内坪庭は使用可だが外から出入りできない。(物の出し入れは窓を使う)



間取り 1階 LDK11.8/2階 洋5 洋11.8 (専有面積: 75.2㎡)

入居条件

学生限定	女性限定	外国人可	こども可
2人入居可	ペット可		

設備

ネット無料		Wi-Fiルーター	
バス・トイレ別	エアコン	BS対応	CATV対応
ベランダ	サンルーム	浴室乾燥	洗濯機室内
洗髪洗面化粧台	温水洗浄便座	IHキッチン	プロパンガス
オートロック	カードキー	防犯カメラ	TVインターホン
宅配BOX	照明器具	屋根付駐輪場	駐車場

その他設備

IHコンロ備付	追い焚き
---------	------

小立野店 0120-22-5828

金沢市石引1丁目7番1号

免許番号 石川県知事(6)第3529号
手数料負担: 貸主0% 借主100% 手数料配分: 元付50% 客付50%

