

保健学類前平屋 0001号室

成約済



物件詳細ページ



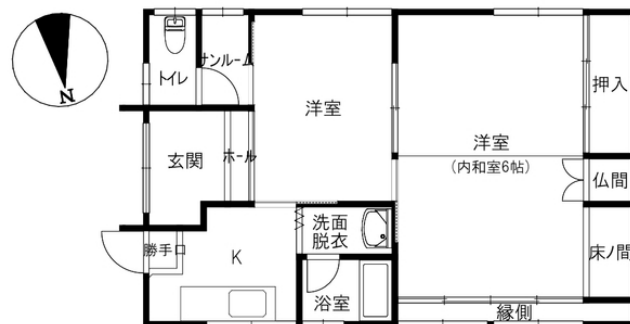
月額賃料

初期費用

家賃	—	敷金	—
共益費 管理費	—	礼金	—
駐車料	—	退去修繕 負担金	—
定額 水道料	—	仲介料	—
町費	—	鍵代	—
マメックス 会費	2,970円	ネット	—
その他	—	マメックス 入会金	13,200円
		その他	—

物件概要

所在地	金沢市小立野5丁目10番4号		
交通	北鉄バス 石引広見バス停/徒歩9分		
物件種別	貸家	戸数	1室
構造	木造地上1階建		
竣工年月	1901年1月		
火災保険	マメックスメンバーズクラブに含む		
保証会社	マメックスメンバーズクラブに含む		
物件区分	管理物件		
取引態様	代理		



間取り 洋6 洋12 K3.7

専有面積 54.87㎡

入居条件

学生限定 男・女 外国人可 こども可 2人入居可 ペット可

設備

ネット無料		Wi-Fiルーター	
バス・トイレ別	エアコン	BS対応	CATV対応
ベランダ	サンルーム	浴室乾燥	洗濯機室内
洗髪洗面化粧台	温水洗浄便座	ガスキッチン	都市ガス
オートロック	カードキー	防犯カメラ	TVインターホン
宅配BOX	照明器具	屋根付駐輪場	駐車場

その他設備

コンロ持込

小立野店 0120-22-5828

金沢市石引1丁目7番1号

免許番号 石川県知事(6)第3529号

手数料負担: 貸主0% 借主100% 手数料配分: 元付50% 客付50%

のうか不動産
NOKA REAL ESTATE