

富樫2丁目4-3貸家 0001号室

2026/5/30~入居可



物件詳細ページ



月額賃料

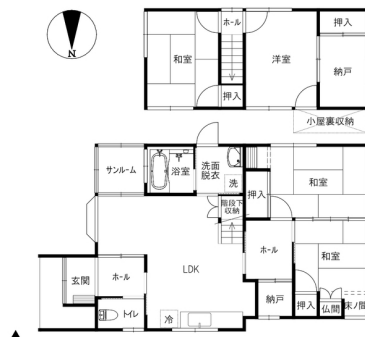
初期費用

家賃	100,000円	敷金	—
共益費 管理費	—	礼金	100,000円
駐車料	無料/3台	退去修繕 負担金	100,000円
定額水道料	実費	仲介料	家賃+駐車料の 1か月(税別)
町費	—	鍵代	—
マメックス 会費	3,300円	ネット	—
その他	—	マメックス 入会金	24,200円
		その他	—

物件概要

所在地	金沢市富樫2丁目4番3号		
交通	北鉄バス 泉丘高校バス停/徒歩5分		
物件種別	貸家	戸数	1室
構造	木造地上2階建		
竣工年月	1984年5月		
火災保険	マメックスメンバーズクラブに含む		
保証会社	マメックスメンバーズクラブに含む		
物件区分	管理物件		
取引態様	代理		

コンロ2口以上/シューズボックス/浄水器不可/給湯灯油/玄関鍵交換希望の場合は4万円(税別) / 町費実費【2025/6/17現在、町費4,000円/半年(変動する可能性あり)】



間取り

2階 洋6和6納戸3/1階 和6和4.5納戸2 LDK12.8 (専有面積: 94.92㎡)

入居条件

学生限定	女性限定	外国人可	こども可
2人入居可	ペット可		

設備

ネット無料		Wi-Fiルーター	
バス・トイレ別	エアコン	BS対応	CATV対応
ベランダ	サンルーム	浴室乾燥	洗濯機室内
洗髪洗面化粧台	温水洗浄便座	ガスキッチン	都市ガス
オートロック	カードキー	防犯カメラ	TVインターホン
宅配BOX	照明器具	屋根付駐輪場	駐車場

その他設備

コンロ持込	トランクルーム
-------	---------

金沢駅前店 076-222-3332

金沢市此花町3番2号ライブ1ビル2階

免許番号 石川県知事(6)第3529号
手数料負担: 貸主0% 借主100% 手数料配分: 元付50% 客付50%

