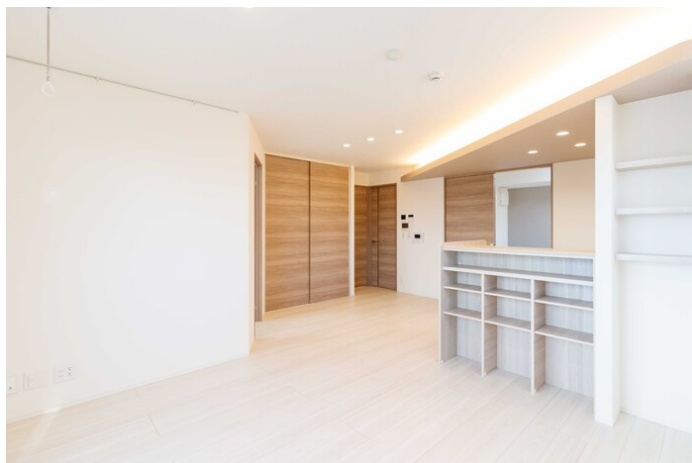


D-residence西念 0305号室

入居可



物件詳細ページ



月額賃料

家賃	129,000円
共益費 管理費	8,000円
駐車料	11,000円/1台
定額水道料	実費
町費	—
マメックス 会費	—
その他	—

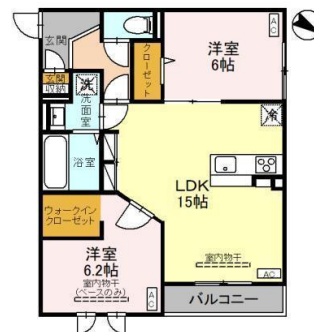
初期費用

敷金	—
礼金	258,000円
退去修繕 負担金	—
仲介料	家賃+駐車料の 1か月(税別)
鍵代	19,250円
ネット	—
マメックス 入会金	—
その他	88,000円

物件概要

所在地	金沢市西念1丁目16-27		
交通	JR北陸新幹線 金沢駅/徒歩12分		
物件種別	アパート	戸数	12室
構造	軽量鉄骨造地上3階建		
竣工年月	2024年11月		
火災保険	要(別途)		
保証会社	必須		
物件区分	仲介物件		
取引態様	仲介		

敷地内ゴミステーション/コンロ2口以上/システムキッチン/対面キッチン/セキュリティ会社加入済/室内物干し/ウォークインクローゼット/シューズボックス/角部屋/最上階/浄水器不可/更新料1ヶ月/初回保証料35,000円、月額保証料賃料等総額の1%+800円/月/D-roomCard+料金16,500円、ICカード電池(初回)2,750円/エアコン3台/ペアガラス



間取り

洋6 洋6.2 LDK15 (専有面積: 63.7㎡)

入居条件

学生限定	女性限定	外国人可	こども可
2人入居可	ペット可		

設備

ネット無料		Wi-Fiルーター	
バス・トイレ別	エアコン	BS対応	CATV対応
ベランダ	サンルーム	浴室乾燥	洗濯機室内
洗髪洗面化粧台	暖房便座	IHキッチン	都市ガス
オートロック	ICキー	防犯カメラ	TVインターホン
宅配BOX	照明器具	屋根付駐輪場	駐車場

その他設備

IHコンロ備付	トランクルーム	追い焚き
---------	---------	------

金沢駅前店 076-222-3332

金沢市此花町3番2号ライブ1ビル2階

免許番号 石川県知事(6)第3529号

手数料負担: 貸主0% 借主100% 手数料配分: 元付100% 客付0%

のうか不動産
NOKA REAL ESTATE