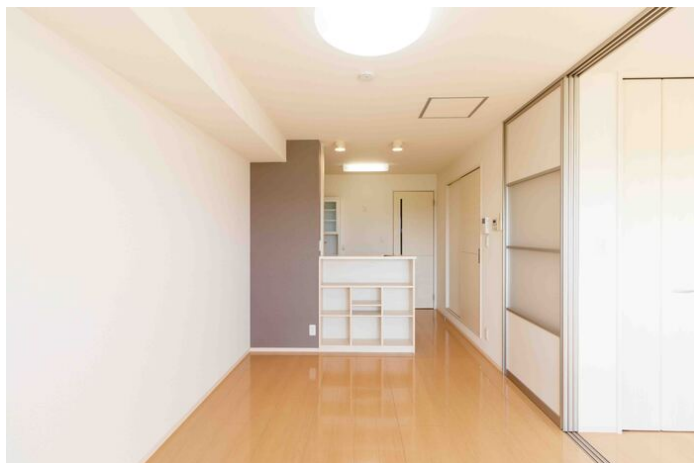


アクライム 0202号室

入居可



物件詳細ページ



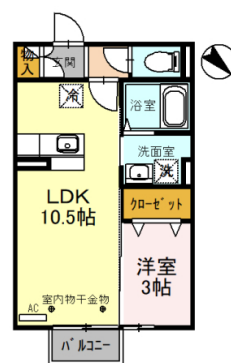
月額賃料

家賃	57,000円	敷金	—
共益費 管理費	5,000円	礼金	60,000円
駐車料	4,400円/1台	退去修繕 負担金	—
定額水道料	実費	仲介料	家賃+駐車料の 1か月(税別)
町費	—	鍵代	16,500円
マメックス 会費	—	ネット	—
その他	—	マメックス 入会金	—
		その他	49,500円

物件概要

所在地	金沢市南新保町口25番1		
交通	北鉄バス 三浦住宅前バス停/徒歩5分		
物件種別	アパート	戸数	6室
構造	軽量鉄骨造地上2階建		
竣工年月	2008年6月		
火災保険	要(別途)		
保証会社	必須		
物件区分	仲介物件		
取引態様	仲介		

コンロ2口以上/対面キッチン/室内物干し/シューズボックス/最上階
/浄水器不可/初回保証料35,000円、月額保証料賃料等総額の1%+8
00円/月/更新料1ヶ月



間取り 洋3 LDK10.5 (専有面積: 33.39㎡)

入居条件

学生限定	女性限定	外国人可	こども可
2人入居可	ペット可	春入居可	合格前予約可

設備

ネット無料		Wi-Fiルーター	
バス・トイレ別	エアコン	BS対応	CATV対応
ベランダ	サンルーム	浴室乾燥	洗濯機室内
洗髪洗面化粧台	暖房便座	ガスキッチン	プロパンガス
オートロック	カードキー	防犯カメラ	TVインターホン
宅配BOX	照明器具	屋根付駐輪場	駐車場

その他設備

ガスコンロ備付	トランクルーム
---------	---------

金沢駅前店 076-222-3332

金沢市此花町3番2号ライブ1ビル2階

免許番号 石川県知事(6)第3529号

手数料負担: 貸主0% 借主100% 手数料配分: 元付100% 客付0%



のうか不動産
NOKA REAL ESTATE