



メープル城南 0202号室

2026/6/20~入居可



物件詳細ページ



月額賃料

家賃	71,000円
共益費 管理費	3,500円
駐車料	4,400円/1台
定額水道料	実費
町費	800円
マメックス 会費	—
その他	—

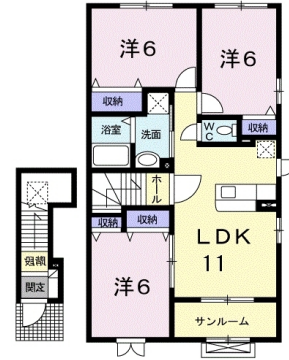
初期費用

敷金	—
礼金	81,000円
退去修繕 負担金	—
仲介料	家賃+駐車料の 1か月(税別)
鍵代	3,300円
ネット	—
マメックス 入会金	—
その他	70,000円

物件概要

所在地	金沢市城南1丁目3番17号		
交通	北鉄バス 笠舞本町バス停/徒歩1分		
物件種別	アパート	戸数	4室
構造	木造地上2階建		
竣工年月	2008年7月		
火災保険	要(別途)		
保証会社	必須		
物件区分	仲介物件		
取引態様	仲介		

コンロ2口以上/システムキッチン/対面キッチン/シューズボックス/浄水器不可/保証会社原則加入 保証委託料 契約時: 22,000円
 月額: 賃料総額の2.2%又は5.5%必要/更新事務手数料 22,000円/24時間サポート費用(月額) 330円が必要です。5月12日以降に入居申込の場合、24時間サポート費用と収納手数料は不要となりますが、roomサポート費用1,980円(月額)が必要/賃料等月額を口座引落とし、クレジットカードでお支払いいただく場合は、毎月のお支払い額に加え収納手数料170円(月額)が別途かかります。/縦列区画: 6600円



間取り

洋6 洋6 洋6 LDK11 (専有面積: 72.47㎡)

入居条件

学生限定	女性限定	外国人可	こども可
2人入居可	ペット可		

設備

ネット無料		Wi-Fiルーター	
バス・トイレ別	エアコン	BS対応	CATV対応
ベランダ	サンルーム	浴室乾燥	洗濯機室内
独立洗面台	温水洗浄便座	ガスキッチン	プロパンガス
オートロック	カードキー	防犯カメラ	TVインターホン
宅配BOX	照明器具	屋根付駐輪場	駐車場

その他設備

コンロ持込	トランクルーム	追い焚き
-------	---------	------

もりの里店 0120-36-3335

金沢市もりの里2丁目21番地

免許番号 石川県知事(6)第3529号
 手数料負担: 貸主0% 借主100% 手数料配分: 元付50% 客付50%

