

TANDEM 0002号室

2024/12/10~入居可

物件詳細ページ



月額賃料

| | |
|-------------|----------|
| 家賃 | 116,000円 |
| 共益費 管理費 | 4,000円 |
| 駐車料 | 無料/2台 |
| 定額水道料 | 実費 |
| 町費 | — |
| マメックス 会費 | — |
| その他 | — |

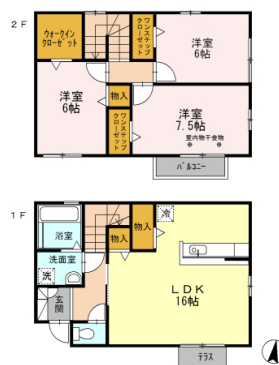
初期費用

| | |
|--------------|--------------------|
| 敷金 | — |
| 礼金 | 100,000円 |
| 退去修繕 負担金 | — |
| 仲介料 | 家賃+駐車料の 1か月(税別) |
| 鍵代 | 16,500円 |
| ネット | — |
| マメックス 入会金 | — |
| その他 | 67,100円 |

物件概要

| | | | |
|------|-------------------|----|----|
| 所在地 | 金沢市田上さくら1丁目80番地 | | |
| 交通 | 北鉄バス 山環田上バス停/徒歩5分 | | |
| 物件種別 | テラスハウス | 戸数 | 2室 |
| 構造 | 軽量鉄骨造地上2階建 | | |
| 竣工年月 | 2011年5月 | | |
| 火災保険 | 要(別途) | | |
| 保証会社 | 必須 | | |
| 物件区分 | 仲介物件 | | |
| 取引態様 | 仲介 | | |

コンロ2口以上/システムキッチン/対面キッチン/室内物干し/ウォークインクローゼット/シューズボックス/床下収納/浄水器不可/機関保証加入必須。初回保証料35000円、月額保証料賃料等総額の1%+800円/月(その他商品あり) 65歳以上の方の契約は定期借家契約(2年再契約型)となり機関保証の加入が必須となります。(初回保証料:月額賃料等合計額×100%・更新2万円/1年)「ルームクリーニング料金に、エアコンクリーニング費用12,100円/1台を含みます。」



間取り

2階 洋7.5 洋6 洋6/1階 LDK16 (専有面積: 89.53㎡)

入居条件

| | | | |
|-------|------|------|--------|
| 学生限定 | 男・女 | 外国人可 | こども可 |
| 2人入居可 | ペット可 | 春入居可 | 合格前予約可 |

設備

| | | | |
|---------|--------|-----------|----------|
| ネット無料 | | Wi-Fiルーター | |
| バス・トイレ別 | エアコン | BS対応 | CATV対応 |
| テラス | サンルーム | 浴室乾燥 | 洗濯機室内 |
| 洗髪洗面化粧台 | 温水洗浄便座 | IHキッチン | オール電化 |
| オートロック | カードキー | 防犯カメラ | TVインターホン |
| 宅配BOX | 照明器具 | 屋根付駐輪場 | 駐車場 |

その他設備

| | | |
|---------|---------|------|
| IHコンロ備付 | トランクルーム | 追い焚き |
|---------|---------|------|

もりの里店 0120-36-3335

金沢市もりの里2丁目21番地

免許番号 石川県知事(6)第3529号
手数料負担:貸主0% 借主100% 手数料配分:元付0% 客付100%

