

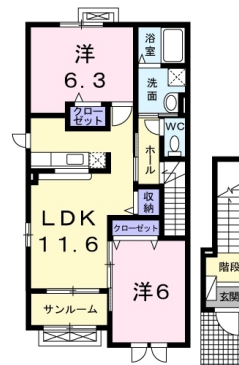


月額賃料

家賃	62,000円
共益費 管理費	2,200円
駐車料	3,300円/1台
定額水道料	実費
町費	200円
マメックス 会費	—
その他	—

初期費用

敷金	—
礼金	62,000円
退去修繕 負担金	—
仲介料	家賃+駐車料の 1か月(税別)
鍵代	3,300円
ネット	—
マメックス 入会金	—
その他	62,000円



間取り

洋6 洋6.3 LDK11.6 (専有面積: 0㎡)

入居条件

学生限定	男・女	外国人可	こども可
2人入居可	ペット可	春入居可	合格前予約可

物件概要

所在地	金沢市田上町ニ15番地		
交通	北鉄バス 田上出張所前バス停/徒歩0分		
物件種別	アパート	戸数	6室
構造	木造地上2階建		
竣工年月	2009年9月		
火災保険	要(別途)		
保証会社	必須		
物件区分	仲介物件		
取引態様	仲介		

設備

ネット無料		Wi-Fiルーター	
バス・トイレ別	エアコン	BS対応	CATV対応
ベランダ	サンプルーム	浴室乾燥	洗濯機室内
洗髪洗面化粧台	温水洗浄便座	ガスキッチン	プロパンガス
オートロック	カードキー	防犯カメラ	TVインターホン
宅配BOX	照明器具	屋根付駐輪場	駐車場

その他設備

コンロ持込	トランクルーム	追い焚き
-------	---------	------

もりの里店 0120-36-3335

金沢市もりの里2丁目21番地

免許番号 石川県知事(6)第3529号
手数料負担: 貸主0% 借主100% 手数料配分: 元付50% 客付50%



コンロ2口以上/対面キッチン/シューズボックス/最上階/浄水器不可
/保証会社原則加入 保証委託料 契約時: 22,000円
月額: 賃料総額の2.2%又は5.5%必要。月額保証委託料: 1,496円(駐車場1台、2.2%プランの場合)/賃料等月額を口座引落とし、クレジットカードでお支払いいただく場合は、毎月のお支払い額に加え収納手数料170円(月額)が別途かかります。/「24時間サポート費用330円(月額)」が必要となります。