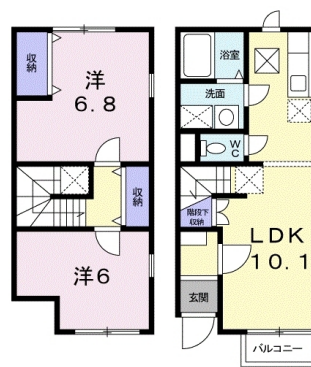




月額賃料

初期費用

家賃	61,000円	敷金	—
共益費 管理費	2,900円	礼金	—
駐車料	4,400円/1台	退去修繕 負担金	—
定額水道料	実費	仲介料	家賃+駐車料の 1か月(税別)
町費	600円	鍵代	3,300円
マメックス 会費	—	ネット	—
その他	—	マメックス 入会金	—
		その他	61,000円



間取り 洋6 洋6.8 LDK10.1

専有面積 62.01㎡

入居条件

- 学生限定
- 男・女
- 外国人可
- こども可
- 2人入居可
- ペット可

物件概要

所在地	金沢市神宮寺2丁目11番19号		
交通	IRいしかわ鉄道 東金沢駅/徒歩10分		
物件種別	アパート	戸数	2室
構造	木造地上2階建		
竣工年月	2004年3月		
火災保険	要(別途)		
保証会社	必須		
物件区分	仲介物件		
取引態様	仲介		

設備

ネット無料		Wi-Fiルーター	
バス・トイレ別	エアコン	BS対応	CATV対応
ベランダ	サンルーム	浴室乾燥	洗濯機室内
独立洗面台	温水洗浄便座	ガスキッチン	プロパンガス
オートロック	カードキー	防犯カメラ	TVインターホン
宅配BOX	照明器具	屋根付駐輪場	駐車場

その他設備

- コンロ持込
- 追い焚き

もりの里店 0120-36-3335

金沢市もりの里2丁目21番地

免許番号 石川県知事(5)第3529号  
手数料負担:貸主0% 借主100% 手数料配分:元付50% 客付50%



コンロ2口以上/シューズボックス/角部屋/浄水器不可/保証会社原則加入 保証委託料 契約時: 22,000円  
月額: 賃料総額の2.2%又は5.5%必要。月額保証委託料: 1,523円(駐車場1台、2.2%プランの場合)/賃料等月額を口座引落とし、クレジットカードでお支払いいただく場合は、毎月のお支払い額に加え収納手数料170円(月額)が別途かかります。/「24時間サポート費用330円(月額)」が必要となります。