

翠 0203号室

入居中



物件詳細ページ



月額賃料

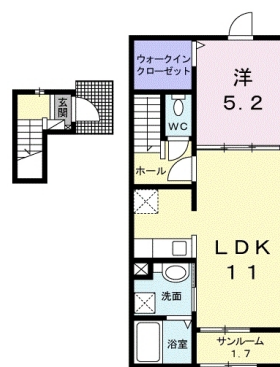
初期費用

家賃	—	敷金	—
共益費 管理費	—	礼金	—
駐車料	—	退去修繕 負担金	—
定額 水道料	—	仲介料	—
町費	—	鍵代	—
マメックス 会費	—	ネット	—
その他	—	マメックス 入会金	—
		その他	—

物件概要

所在地	小松市白江町口87番地1		
交通	IRいしかわ鉄道 小松駅/徒歩30分		
物件種別	アパート	戸数	10室
構造	木造地上2階建		
竣工年月	2018年11月		
火災保険	要(別途)		
保証会社	必須		
物件区分	仲介物件		
取引態様	仲介		

敷地内ゴミステーション/コンロ2口以上/室内物干し/ウォークインクローゼット/シューズボックス/浄水器不可/保証会社原則加入
保証委託料 契約時: 22,000円、月額保証委託料: 1,576円(駐車場1台、2.2%プランの場合)/退去時クリーニング費60,000円/roomサポート費用1,980円(月額)/更新事務手数料22,000円/鍵セット費3,300円/町費800円



間取り 洋5.2 LDK11 (専有面積: 46.28㎡)

入居条件

学生限定	女性限定	外国人可	こども可
2人入居可	ペット可		

設備

ネット無料		Wi-Fiルーター	
バス・トイレ別	エアコン	BS対応	CATV対応
ベランダ	サンルーム	浴室乾燥/暖房	洗濯機室内
洗髪洗面化粧台	暖房便座	IHキッチン	都市ガス
オートロック	カードキー	防犯カメラ	TVインターホン
宅配BOX	照明器具	屋根付駐輪場	駐車場

その他設備

IHコンロ備付	トランクルーム	追い焚き
---------	---------	------

小松店 0761-21-7575

小松市日の出町3丁目307番地3

免許番号 石川県知事(6)第3529号
手数料負担: 貸主0% 借主100% 手数料配分: 元付100% 客付0%

