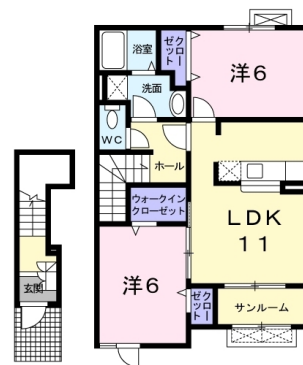




月額賃料

初期費用

家賃	64,000円	敷金	—
共益費 管理費	2,300円	礼金	64,000円
駐車料	5,500円/1台	退去修繕 負担金	—
定額水道料	実費	仲介料	家賃+駐車料の 1か月(税別)
町費	—	鍵代	3,300円
マメックス 会費	—	ネット	—
その他	—	マメックス 入会金	—
		その他	70,000円



間取り 洋6 洋6 LDK11 (専有面積: 61.71㎡)

入居条件

学生限定	女性限定	外国人可	こども可
2人入居可	ペット可		

設備

ネット無料		Wi-Fiルーター	
バス・トイレ別	エアコン	BS対応	CATV対応
ベランダ	サンルーム	浴室乾燥	洗濯機室内
独立洗面台	温水洗浄便座	ガスキッチン	プロパンガス
オートロック	カードキー	防犯カメラ	TVインターホン
宅配BOX	照明器具	屋根付駐輪場	駐車場

その他設備

コンロ持込	トランクルーム	追い焚き
-------	---------	------

物件概要

所在地	金沢市暁町7番10号		
交通	北鉄バス 暁町バス停/徒歩3分		
物件種別	アパート	戸数	6室
構造	木造地上2階建		
竣工年月	2008年2月		
火災保険	要(別途)		
保証会社	必須		
物件区分	仲介物件		
取引態様	仲介		

コンロ2口以上/対面キッチン/ウォークインクローゼット/シューズボックス/最上階/浄水器不可/保証会社原則加入 保証委託料 契約時: 22,000円
 月額: 賃料総額の2.2%又は5.5%必要。月額保証委託料: 1,640円(駐車場1台、2.2%プランの場合)/roomサポート費用1,980円(月額) 必要です。

もりの里店 0120-36-3335

金沢市もりの里2丁目21番地

免許番号 石川県知事(6)第3529号
 手数料負担: 貸主0% 借主100% 手数料配分: 元付50% 客付50%

