

ホープ駅西 003F号室

入居可



物件詳細ページ



月額賃料

家賃	80,000円
共益費 管理費	—
駐車料	15,400円/1台
定額水道料	実費
町費	—
マメックス 会費	—
その他	—

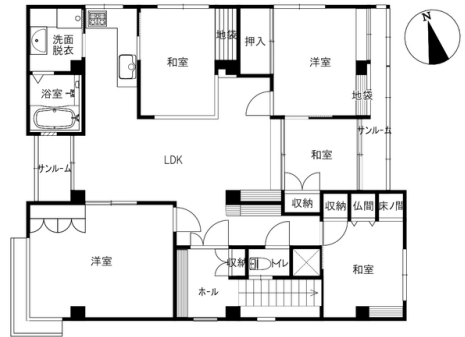
初期費用

敷金	160,000円
礼金	—
退去修繕 負担金	—
仲介料	家賃+駐車料の 1か月(税別)
鍵代	—
ネット	—
マメックス 入金金	—
その他	—

物件概要

所在地	金沢市北安江2丁目16-2		
交通	JR北陸新幹線 金沢駅/徒歩12分		
物件種別	マンション	戸数	5室
構造	鉄骨造地上3階建		
竣工年月	1984年5月		
火災保険	要(別途)		
保証会社	必須		
物件区分	仲介物件		
取引態様	一般媒介		

浄水器不可/暮らすコンシェルジュ+M加入金28,600円(税込)、月額会費3,993円(税込)※火災保険料は暮らすコンシェルジュPrime+含む/法人契約:暮らすコンシェルジュLight+M(2,090円/月額)、暮らすコンシェルジュ+M加入金(19,800円/税込み、初回のみ)必須/畳表替え99,825円(税込)/更新事務手数料家賃1か月+消費税/外国籍の方がご入居可能(法人契約または個人契約の場合は保証会社必須)



間取り

和6 和6 和4.5 洋7 洋9 LDK21 (専有面積: 114.06㎡)

入居条件

学生限定	女性限定	外国人可	こども可
单身用	ペット可		

設備

ネット無料		Wi-Fiルーター	
浴室	エアコン	BS対応	CATV対応
ベランダ	サンルーム	浴室乾燥	洗濯機置場
洗面台	温水洗浄便座	キッチン	ガス
オートロック	カードキー	防犯カメラ	TVインターホン
宅配BOX	照明器具	屋根付駐輪場	駐車場

その他設備

コンロ持込

金沢駅前店 076-222-3332

金沢市此花町3番2号ライブ1ビル2階

免許番号 石川県知事(6)第3529号

手数料負担:貸主0% 借主100% 手数料配分:元付50% 客付50%



のうか不動産
NOKA REAL ESTATE