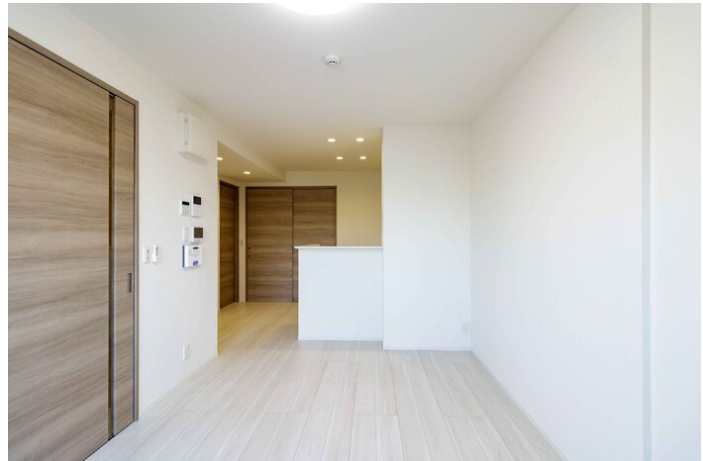


メディオフラーズ 0102号室

入居可



物件詳細ページ



月額賃料

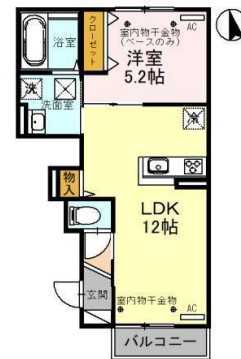
家賃	79,800円	敷金	—
共益費 管理費	6,000円	礼金	150,000円
駐車料	4,400円/1台	退去修繕 負担金	—
定額水道料	実費	仲介料	家賃+駐車料の 1か月(税別)
町費	—	鍵代	19,250円
マメックス 会費	—	ネット	—
その他	—	マメックス 入会金	—

その他 60,500円

物件概要

所在地	金沢市松村1丁目129		
交通	北陸鉄道 市立工業高校前バス停/徒歩7分		
物件種別	アパート	戸数	6室
構造	軽量鉄骨造地上2階建		
竣工年月	2024年4月		
火災保険	要(別途)		
保証会社	必須		
物件区分	仲介物件		
取引態様	仲介		

コンロ2口以上/システムキッチン/セキュリティ会社加入済/室内物干し/浄水器不可/更新料1ヶ月、ルームクリーニング料金60,500円、D-room Cardキー料金16,500円、ICカード電池(初回)2,750円/初回保証料35,000円、月額保証料賃料等総額の1%+8,000円/月



間取り

洋5.2 LDK12 (専有面積: 41.31㎡)

入居条件

学生限定	女性限定	外国人可	こども可
2人入居可	ペット可	春入居可	合格前予約可

設備

ネット無料		Wi-Fiルーター	
バス・トイレ別	エアコン	BS対応	CATV対応
ベランダ	サンルーム	浴室乾燥	洗濯機室内
洗髪洗面化粧台	暖房便座	IHキッチン	プロパンガス
オートロック	ICキー	防犯カメラ	TVインターホン
宅配BOX	照明器具	屋根付駐輪場	駐車場

その他設備

IHコンロ備付	トランクルーム
---------	---------

金沢駅前店 076-222-3332

金沢市此花町3番2号ライブ1ビル2階

免許番号 石川県知事(6)第3529号

手数料負担: 貸主0% 借主100% 手数料配分: 元付100% 客付0%

のうか不動産
NOKA REAL ESTATE